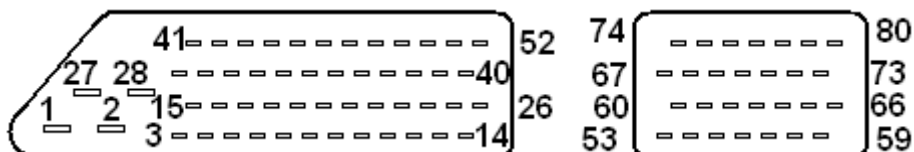


Magneti Marelli 4CFR

Veículos: Fiesta e Eco Sport Flex com motor 1.0 e 1.6.

Conector da ECU



Alimentação

Pino ECU	Função
29	+30
47	+15
44	Aterramento
28 / 27 / 3	Aterramento comum – pode ligar apenas 1
53 / 67	Rotação – Indutivo 60-2
71	Injetor 1
79	Injetor 2
78	Injetor 3
72	Injetor 4
59	Bobina de ignição
66	Bobina de ignição
15	Relê principal
31	Relê inibidor de partida
40	V1 Ventoínha
14	V2 Ventoínha
57	Motor de passo – Bobina A
64	Motor de passo – Bobina A
65	Motor de passo – Bobina B
58	Motor de passo – Bobina B
38	Partida a frio
52	Canister
1	Controle de aquecimento da sonda lambda
42	Válvula termostática eletrônica

Particularidades

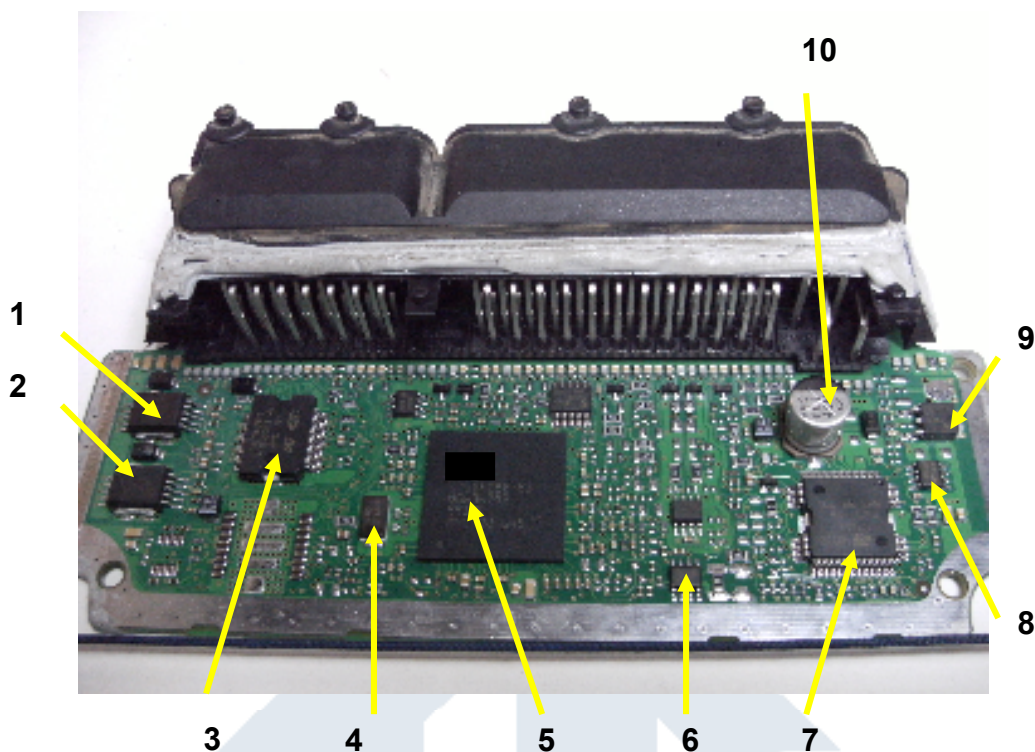
- Possui imobilizador

Defeitos comuns:

- Queima do drive da bobina de ignição, devido a curto circuito externo;
- Queima do drive da ventoínha.

Observação

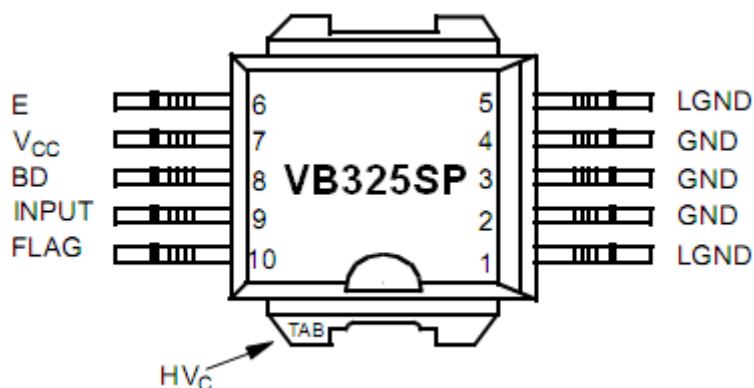
Vista Geral



Principais componentes

1. Drive da bobina de ignição – VB 325SP - Cilindro 1 e 4;
2. Drive da bobina de ignição – VB 325SP - Cilindro 2 e 3;
3. Multidrive – MAR9109PD – Injetores – Motor de passo – Canister;
4. Cristal – Clock -10MHz;
5. Processador – ST10F280-B3;
6. Drive – Válvula termostática -eletrônica – ST VNS3NV04D;
7. Drive multi funções – ST L9113;
8. Eeprom 95320;
9. Drive de controle do aquecimento da sonda lambda - VDN 7N V04;
10. Capacitor eletrolítico 100µF x 35V.

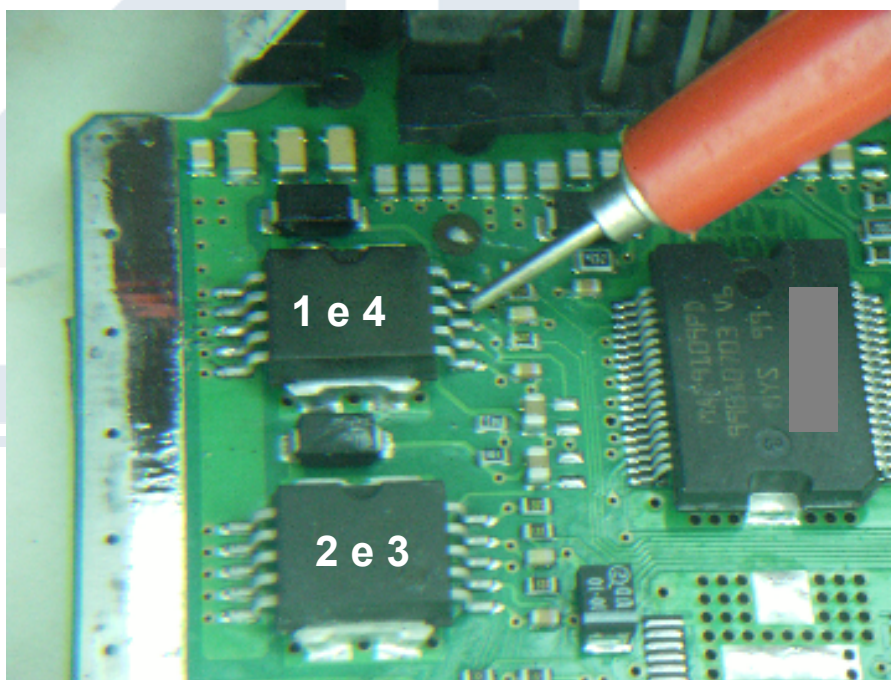
Drive de ignição – VB325SP



Teste prático do drive das bobinas de ignição

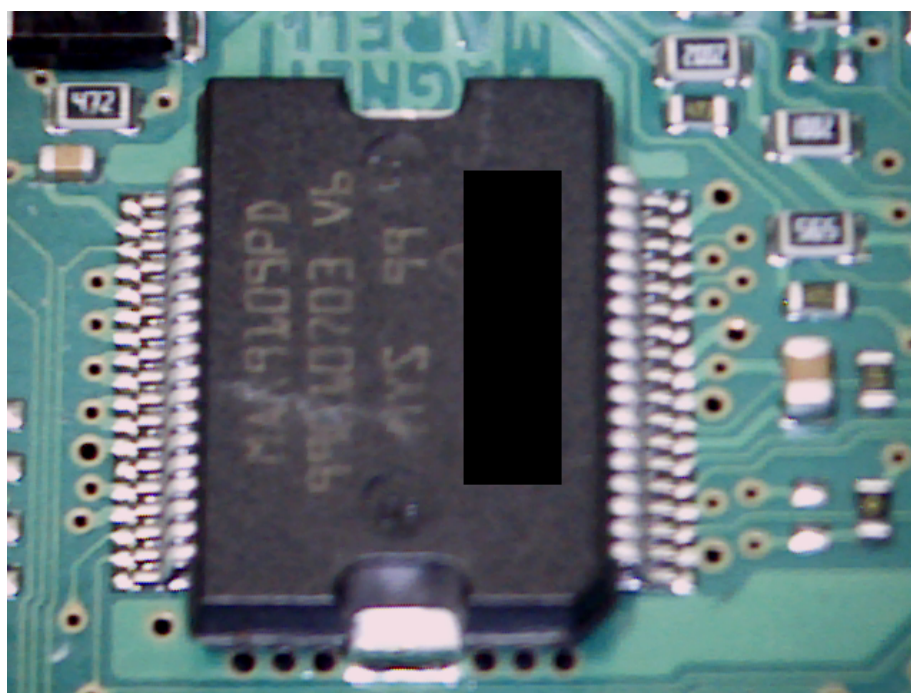
Como é um sistema imobilizado, podemos simular o acionamento do drive.

- Alimentar a ecu;
- Ligar no simulador as saídas para as bobinas;
- Injetar no pino 9 do componente, um sinal pulsado (hall);



- Se o componente estiver bom irá acionar o simulador.

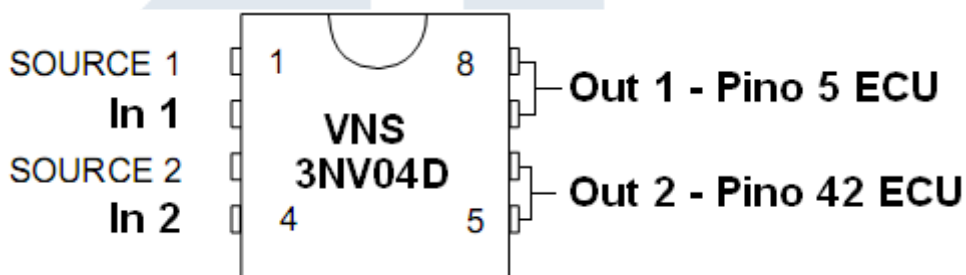
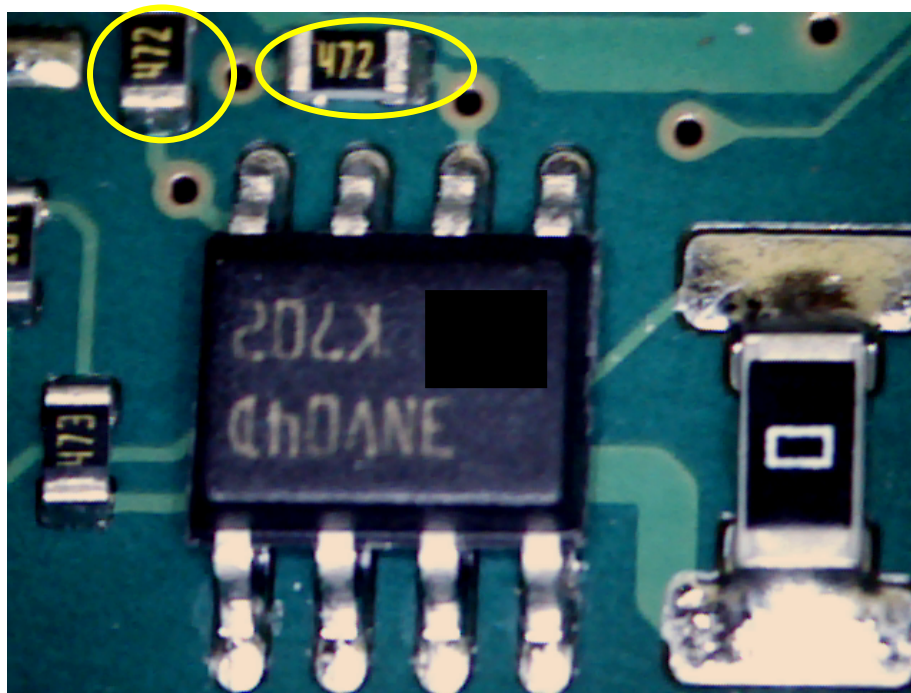
MAR9109PD – Multidrive – Injetores – Motor de passo



Pino Componente	Função
2	Out – Motor passo – Bob. 1 – Pino 65 ECU
9	Out – Motor passo – Bob. 1 – Pino 58 ECU
11	Out – Motor passo – Bob. 2 – Pino 57 ECU
17	Out – Motor passo – Bob. 2 – Pino 64 ECU
22	Out – Injetor 1 – Pino 71 ECU
23	Out – Injetor 1 – Pino 71 ECU
24	Out – Injetor 3 – Pino 78 ECU
25	Out – Injetor 3 – Pino 78 ECU
26	Out – Injetor 4 – Pino 72 ECU
27	Out – Injetor 4 – Pino 72 ECU
28	Out – Injetor 2 – Pino 79 ECU
29	Out – Injetor 2 – Pino 79 ECU
30	Out – Canister - Pino 52 ECU

Drive – Válvula termostática eletrônica – ST VNS3NV04D

Resistores limitadores de corrente – 4K7



Drive de controle de aquecimento da sonda lambda - VDN 7N V04 – Pino 1 ECU (somente Flex)

Este componente controla o negativo, por **PWM**, variando a tensão aplicada.

1 K – Limitador de Corrente

